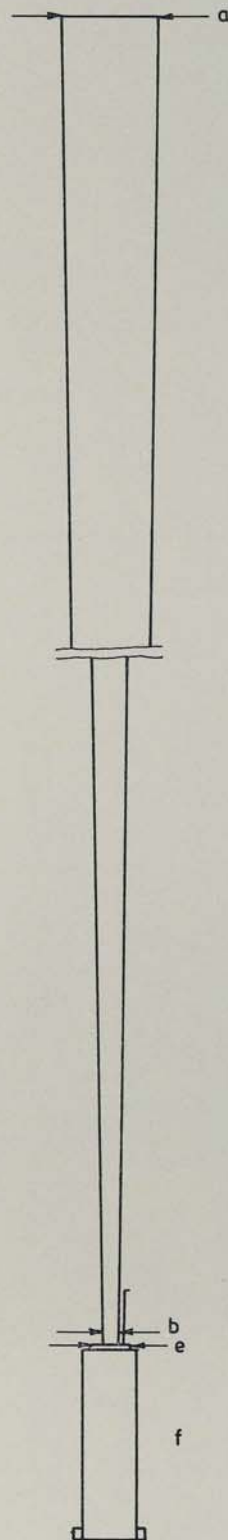


Posaune 16'

- Bauform** konisch, offen
Structure conical, open
Charakter kräftig, tragend
Character strong, supporting
Kehlen Nr. 16 oder Nr. 12
Shallots No. 16 or No. 12
Verwendung für mittlere bis größere Orgeln im Ped.
Application for medium-sized to bigger organs in Ped.

Holzstiefel 7 Stück Gr. 1 8 Stück Gr. 2 9 Stück Gr. 3 6 Stück Gr. 4
 Wood boots

	a	b	c	d	e	f	g	h
C	152	22			63	300	4550	4850
c	110	16			55	270	2230	2500
c'	80	13			49	220	1080	1300

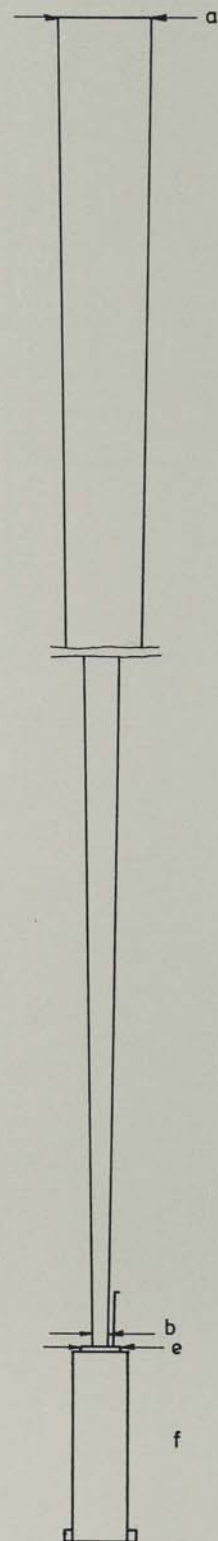


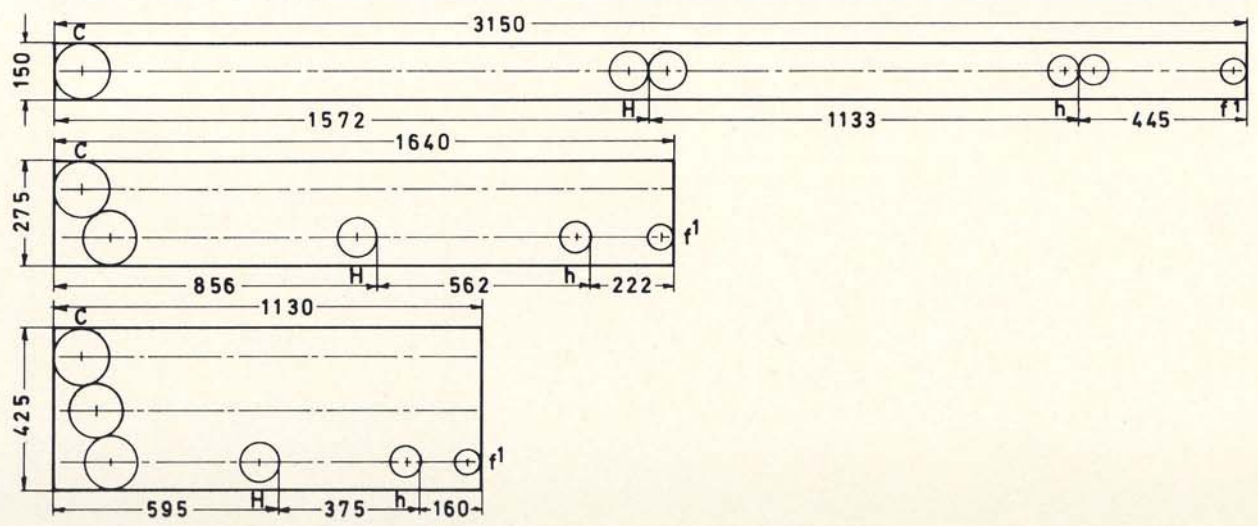
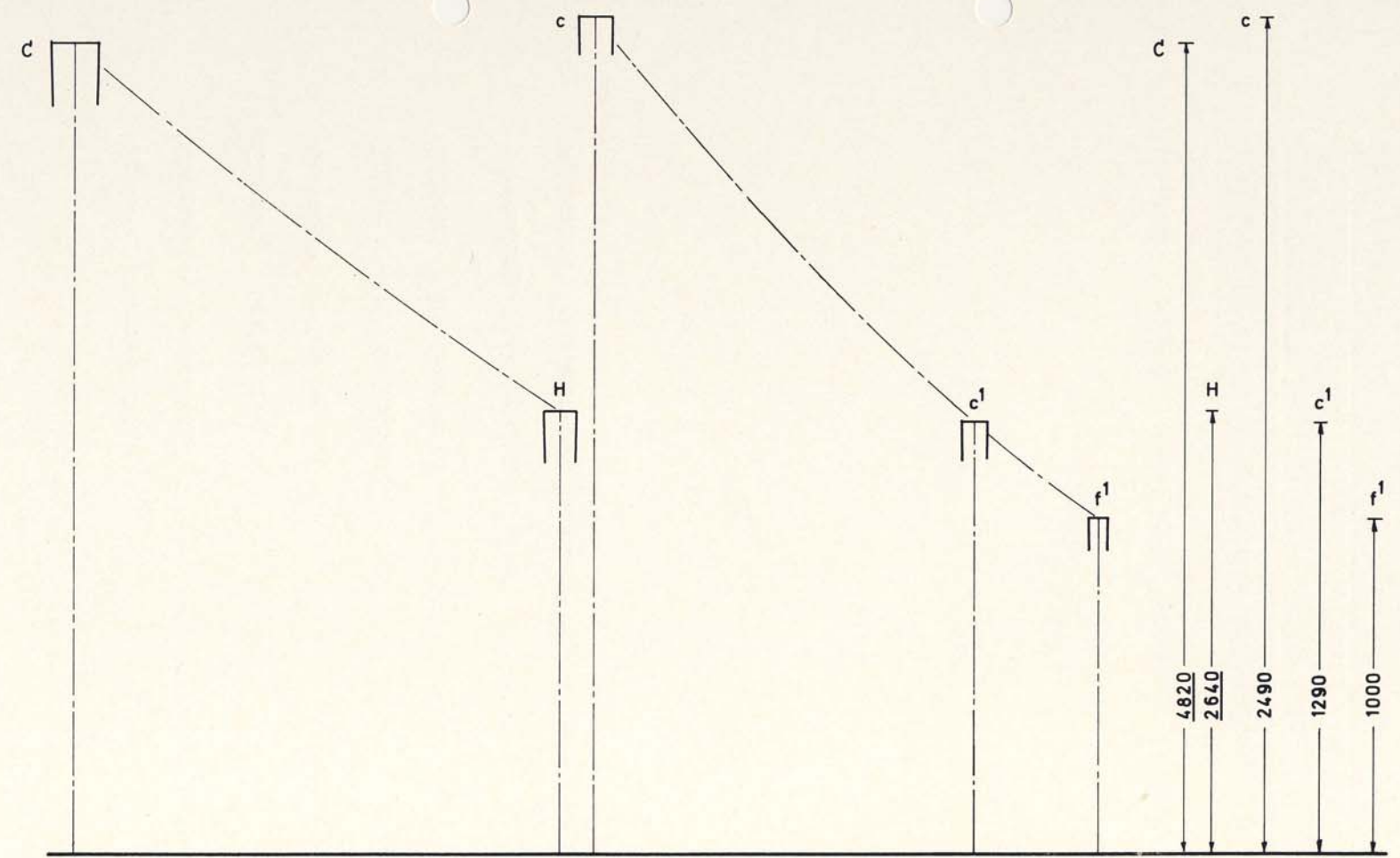
Posaune 16'

Bauform	konisch, offen
Structure	conical, open
Charakter	kräftig, füllig
Character	strong, full
Kehlen	Nr. 16 oder Nr. 12
Shallots	No. 16 or No. 12
Verwendung	für mittlere Orgeln im Ped.
Application	for medium-sized organs in Ped.

Holzstiefel 7 Stück Gr. 1 8 Stück Gr. 2 9 Stück Gr. 3 6 Stück Gr. 4
Wood boots

	a	b	c	d	e	f	g	h
C	145	21			63	300	4520	4820
c	104	16			55	270	2220	2490
c'	72	13			49	220	1070	1290



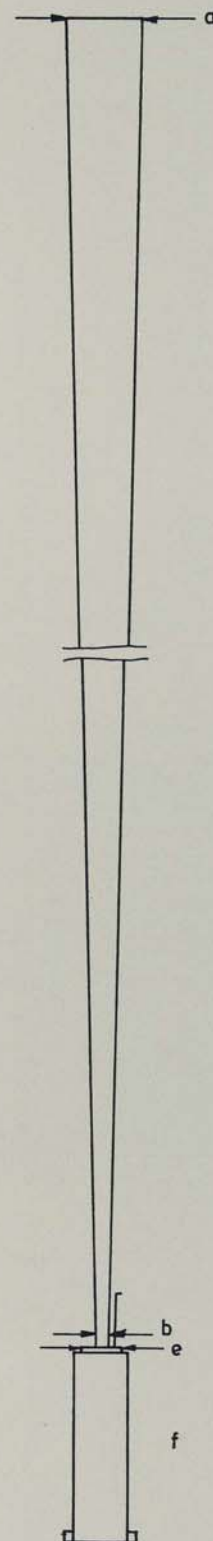


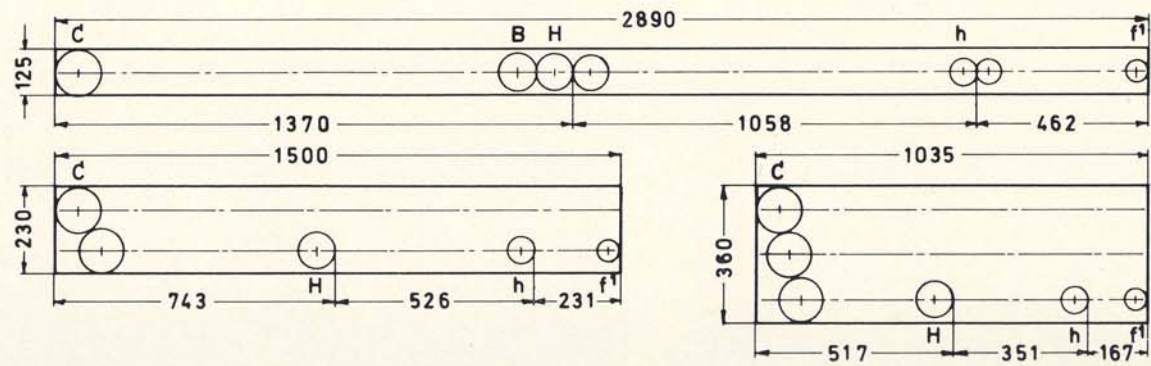
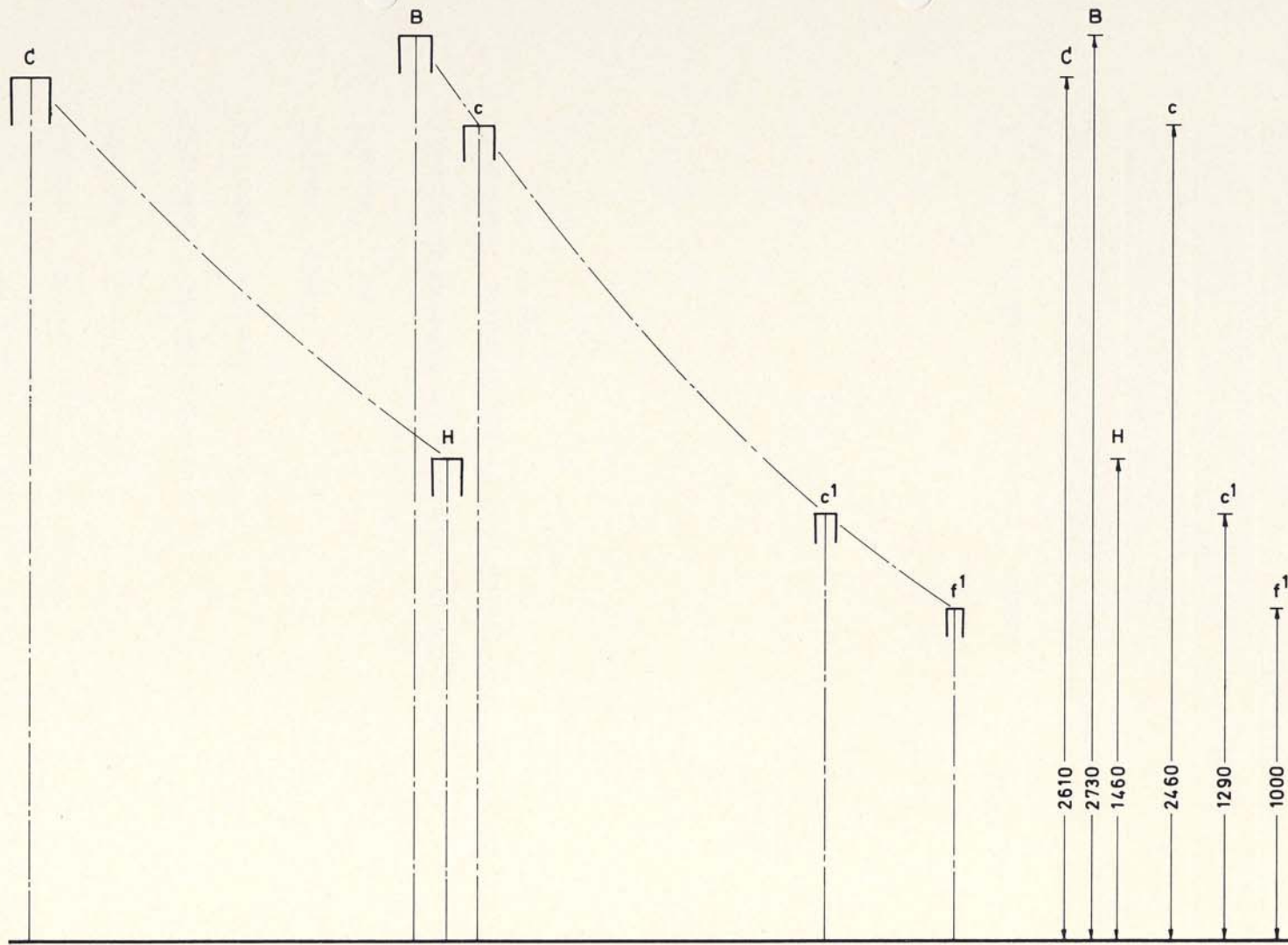
Posaune 16'

Bauform	konisch, offen
Structure	conical, open
Charakter	mild, klar zeichnend
Character	mild, clearly marked
Kehlen	Nr. 12
Shallots	No. 12
Verwendung	für kleinere Orgeln im Ped., evtl. auch mittlere
Application	for smaller organs in Ped., possibly for medium-sized organs as well

Holzstiefel 7 Stück Gr. 1 8 Stück Gr. 2 9 Stück Gr. 3 6 Stück Gr. 4
Wood boots

	a	b	c	d	e	f	g	h
C	120	21			63	300	2310	2610
H (B)	96					270	1190	1460
c	90	17			55	270	2190	2460
c'	74	14			49	220	1070	1290





Posaune 16'

Bauform konisch, offen, C-G halbe Länge

Structure conical, open, C-G half length

Charakter mittelstark, nicht aufdringlich

Character medium-strong, not obtrusive

Kehlen Nr. 12

Shallots No. 12

Verwendung für mittlere Orgeln im Ped.

Application for medium-sized organs in Ped.

Holzstiefel 7 Stück Gr. 1 8 Stück Gr. 2 9 Stück Gr. 3 6 Stück Gr. 4
Wood boots

	a	b	c	d	e	f	g	h
C	135	21			63	300	2320	2620
G						270	1560	1830
Gs (G #)						270	2770	3040
c	109	17			55	270	2230	2500
c'	80	14			49	220	1180	1400

