

Fagott 16'

Bauform konisch, offen, evtl. Klappdeckel

Structure conical, open, possibly with lid

Charakter mild, fein zeichnend

Character mild, delicately marked

Kehlen Nr. 15

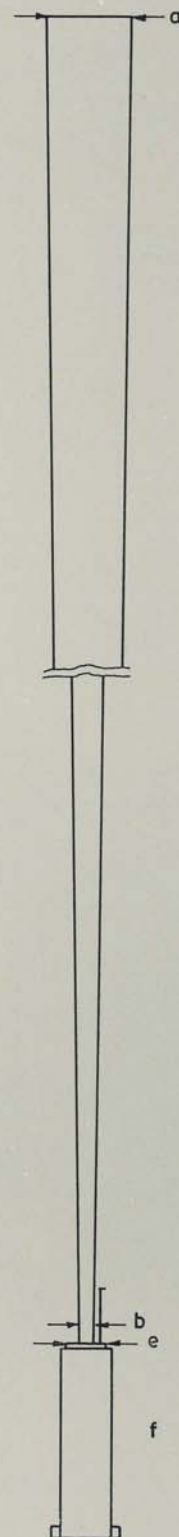
Shallots No. 15

Verwendung für kleinere bis mittlere Orgeln im Ped.

Application for smaller to medium-sized organs in Ped.

Holzstiefel 3 Stück Gr. 1 9 Stück Gr. 2 7 Stück Gr. 3 11 Stück Gr. 4
Wood boots

	a	b	c	d	e	f	g	h
C	135	21			63	300	4510	4810
c	92	16			52	240	2180	2420
c'	70	13			44	200	1090	1290

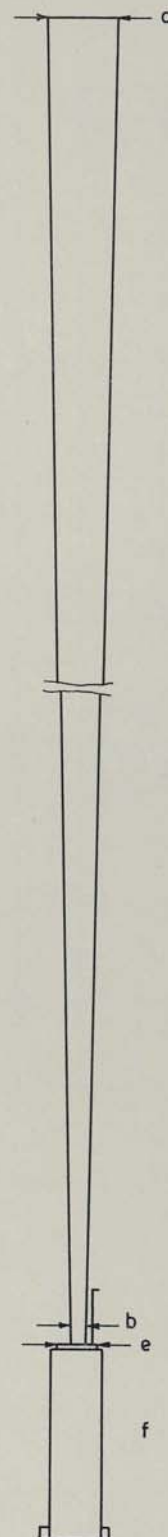


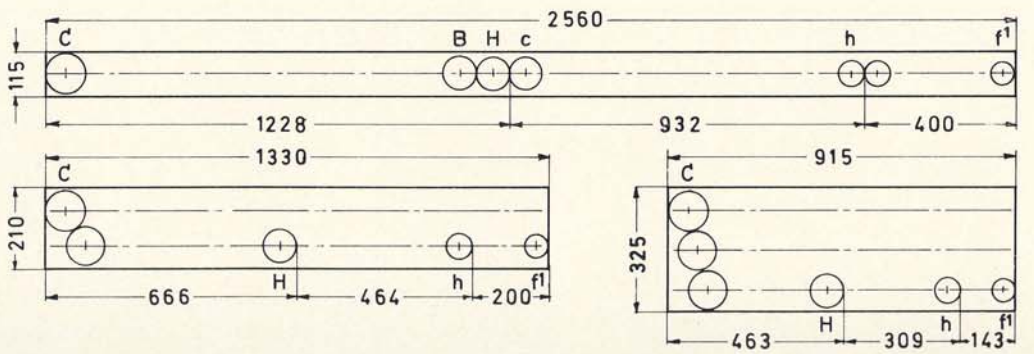
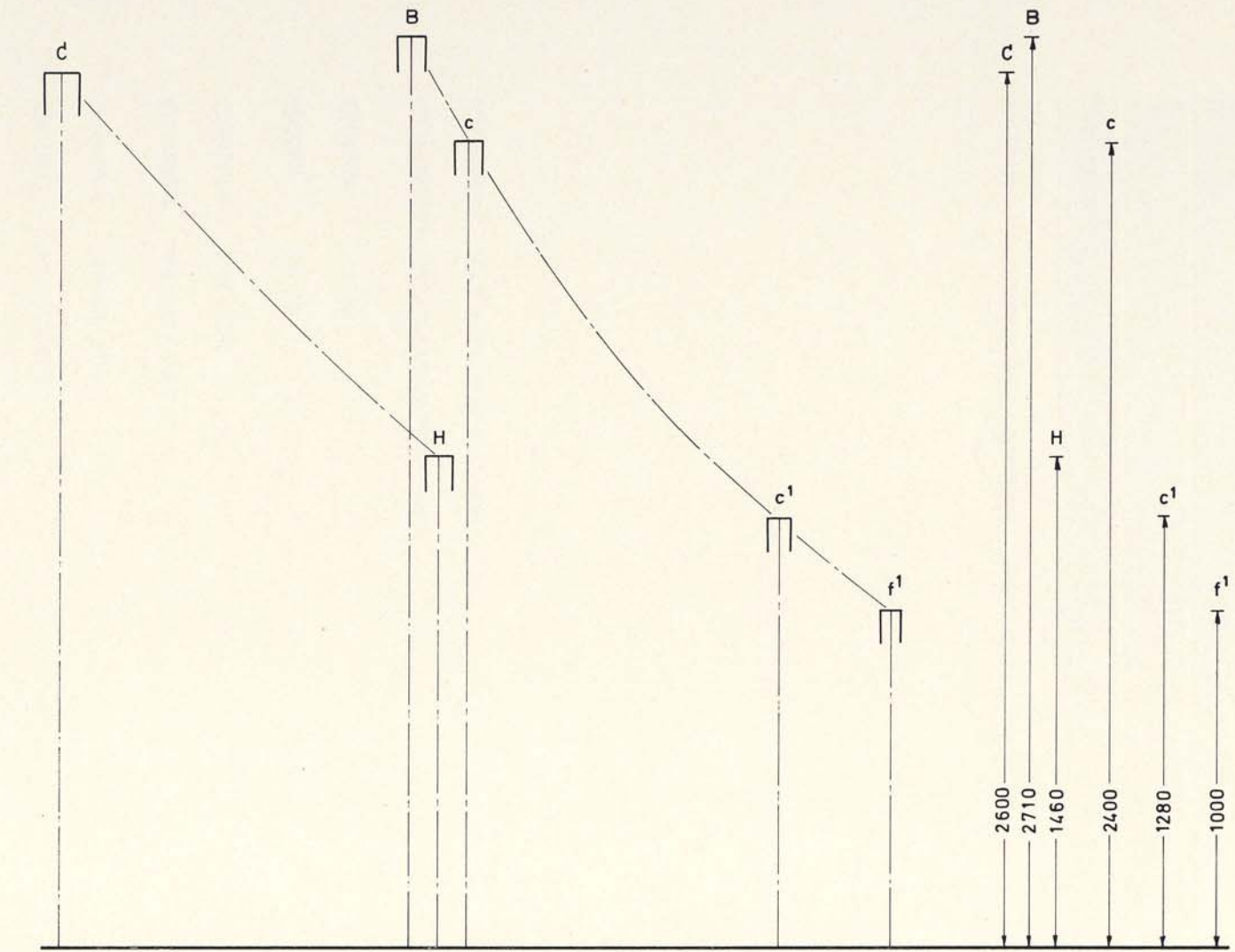
Fagott 16'

Bauform	konisch, offen
Structure	conical, open
Charakter	schwach, mild
Character	soft, mild
Kehlen	Nr. 15
Shallots	No. 15
Verwendung	für kleinere Orgeln im Ped.
Application	for smaller organs in Ped.

Holzstiefel 3 Stück Gr. 1 9 Stück Gr. 2 7 Stück Gr. 3 11 Stück Gr. 4
Wood boots

	a	b	c	d	e	f	g	h
C	110	19			63	300	2300	2600
H (B)						270	1190	1460
c	80	16			52	240	2160	2400
c'	64	12,5			44	200	1080	1280





Fagott 16'

Bauform konisch, Klappdeckel, halbe Länge

Structure conical, with lid, half length

Charakter füllig, leicht herb

Character full, somewhat acid

Kehlen Nr. 15

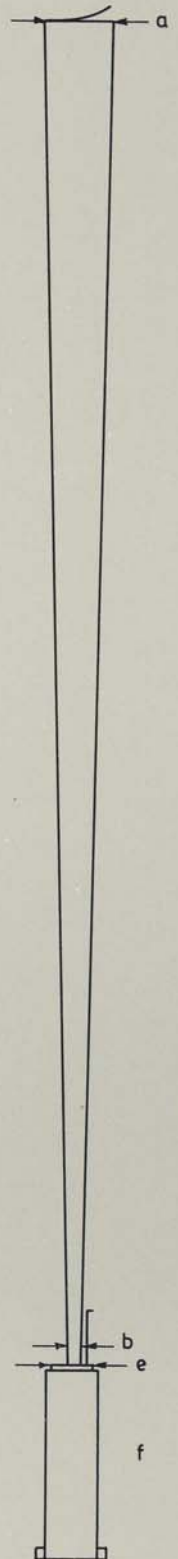
Shallots No. 15

Verwendung für kleinere Orgeln im Ped.

Application for smaller organs in Ped.

Holzstiefel 3 Stück Gr. 1 9 Stück Gr. 2 7 Stück Gr. 3 11 Stück Gr. 4
Wood boots

	a	b	c	d	e	f	g	h
C	110	19			63	300	2110	2410
c	80	16			52	240	1060	1300
c'	58	12			44	200	440	640

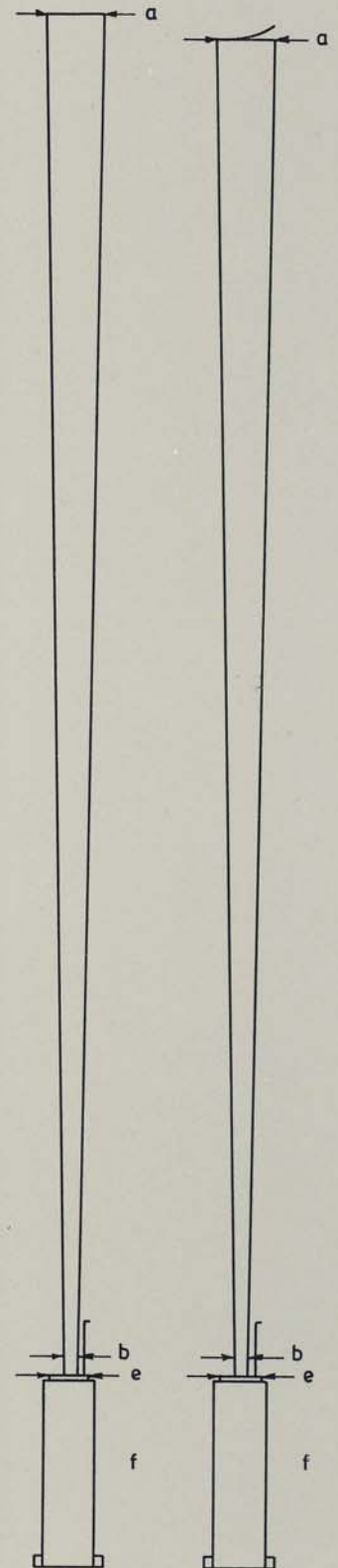


Fagott 16'

Bauform	a) konisch, offen b) konisch, Klappdeckel	C-H halbe Länge C-H halbe Länge
Structure	a) conical, open b) conical with lid	C-B half length C-B half length
Charakter	a) schlank, hell, piano-Trompete b) gedämpft, schmiegsam	
Character	a) slender, bright, piano-trumpet b) damped, pliant	
Kehlen	Nr. 15	
Shallots	No. 15	
Verwendung	a) für mittlere Orgeln im HW oder SW b) auch für kleinere Orgeln im SW	
Application	a) for medium-sized organs in Great or Swell b) for smaller organs in Swell	

Holzstiefel 3 Stück Gr. 1 9 Stück Gr. 2
Wood boots

	a	b	c	d	e	f	g	h
C	90	19			63	300	2160	2460
H (B)					55	270	1100	1370
c	75	16			52	240	2150	2390
c'	63	13			44	200	1070	1270
c''	54	11			40	200	515	715
c'''	42	9			31	200	255	455



Fagott 16'

Bauform konisch, Klappdeckel C-H halbe Länge

Structure conical, with lid C-B half length

Charakter füllig, herb, farbbetonend

Character full, acid, emphasizing colour

Kehlen Nr. 15

Shallots No. 15

Verwendung für mittlere Orgeln im SW

Application for medium-sized organs in Swell

Holzstiefel 3 Stück Gr. 1 9 Stück Gr. 2
Wood boots

	a	b	c	d	e	f	g	h
C	110	19			63	300	2120	2420
H (B)						270	1030	1300
c	80	16			52	240	2050	2290
c'	64	12			44	200	990	1190
c''	54	11			40	200	450	650
c'''	50	9,5			31	200	209	409

